

SK-Map

Ett kraftfullt geografiskt informationssystem där man använder standardiserade kartformat som kartkonstruktörer direkt kan arbeta med. Snabb och enkel åtkomst av all tänkbar information från FAS Kyrkogård där även enklare ändringar av kartan kan göras av kyrkogårdsförvaltningen.

SK-Map

Lättöverskådligt och enkelt att använda

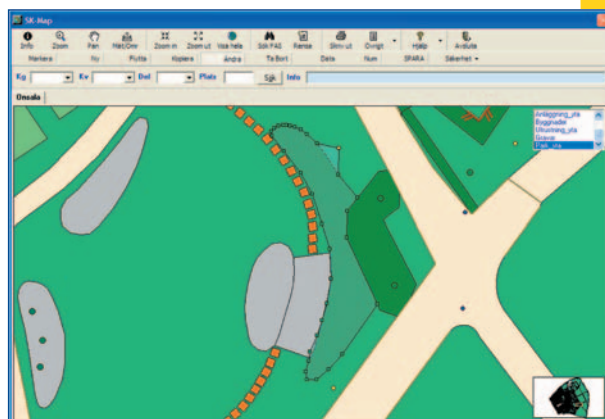
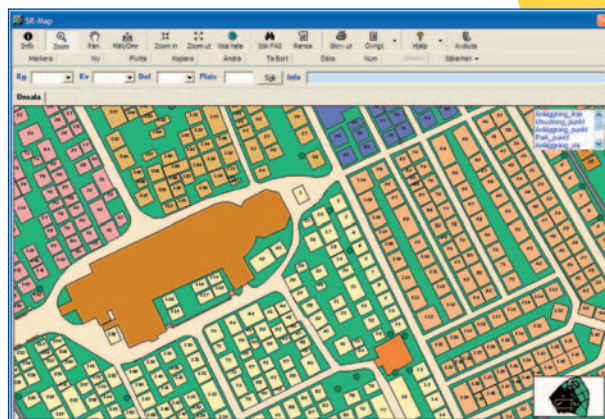
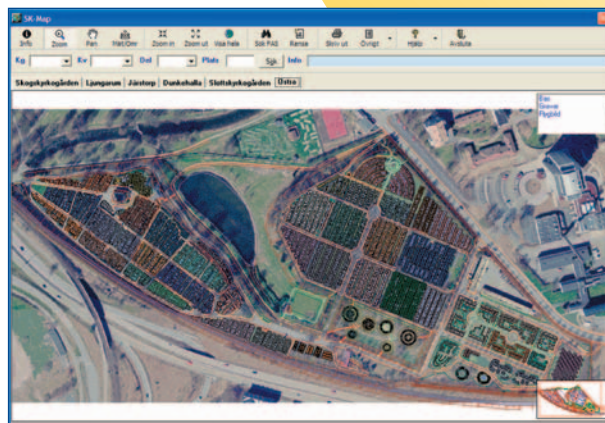
- Följer etablerad standard för kartformat
- De viktigaste funktionerna är lätt tillgängliga
- Varje kyrkogård ligger under sin respektive flik
- Vid presentation av gravplats från FAS Kyrkogård tar systemet fram rätt karta
- Enkla men kraftfulla redigeringsfunktioner om man vill ändra
- Flytta eller kopiera objekt på kartan görs mycket enkelt
- Enkelt att ändra gravnummer och även möjlighet att lägga in egen status direkt på kartan
- Möjlighet att ändra presentation av de olika objekten på kartan (färger, storlek etc.)
- Information över varje objekt visas genom att klicka på kartan

Integration med FAS kyrkogård

- Sk-Map och FAS Kyrkogård är integrerade med varandra
- Från FAS Kyrkogård visas aktuell gravplats i Sk-Map genom en knapptryckning
- Klicka på grav på kartan och uppgifter om gravrätten, begravnin och skötsel visas
- Sökning av de flesta uppgifter som finns registrerat i FAS Kyrkogård görs direkt i Sk-Map genom ett kraftfullt sökverktyg där resultatet presenteras i en sorterbar lista med direkt koppling till kartan
- Lediga gravar visas direkt på kartan via en knapptryckning
- Om man söker t.ex. lediga gravar eller gravrätter som går ut i ett visst område så är det bara att rita upp ytan på kartan så sker sökning där

Redigering av kartan

- Sk-Map använder professionella kartor gjorda av kartkonstruktörer men en hel del ändringar kan man välja att göra själv
- Enkelt att ta bort: Har ett träd fällts så är det bara att ange borttag och klicka på trädet så tas det bort
- Enkelt att lägga upp: Har en byggnad byggts ut så är det bara att markera byggnaden och rita, då vet systemet att det är en byggnad som ska läggas upp
- Enkelt att flytta på t.ex. en grav: Markera graven och ange var den ska placeras
- Enkelt att lägga upp t.ex. en ny rad av gravar: Markera en intilliggande grav och kopiera och t.o.m. numrering sker automatiskt
- Enkelt att ändra en yta: Klicka på ytan och ändra till valfri form



Smidiga funktioner

- Mätning av sträckor och ytor
- Flygbilder kan läggas in på kartan
- Ett antal olika utskriftsmöjligheter av karta och information
- Omfattande systemdel med inställningar av vilka kartor och kartsnitt som ska visas samt färger, storlekar och symboler för en mängd uppgifter
- Användarvänlig snabbinställning över vad som ska visas på kartan

SoftIT SK AB

Box 1252 • 171 24 SOLNA

Tel: 08-705 80 10 • Fax 08-705 80 55

e-post: info@softit-sk.se

www.softit-sk.se

